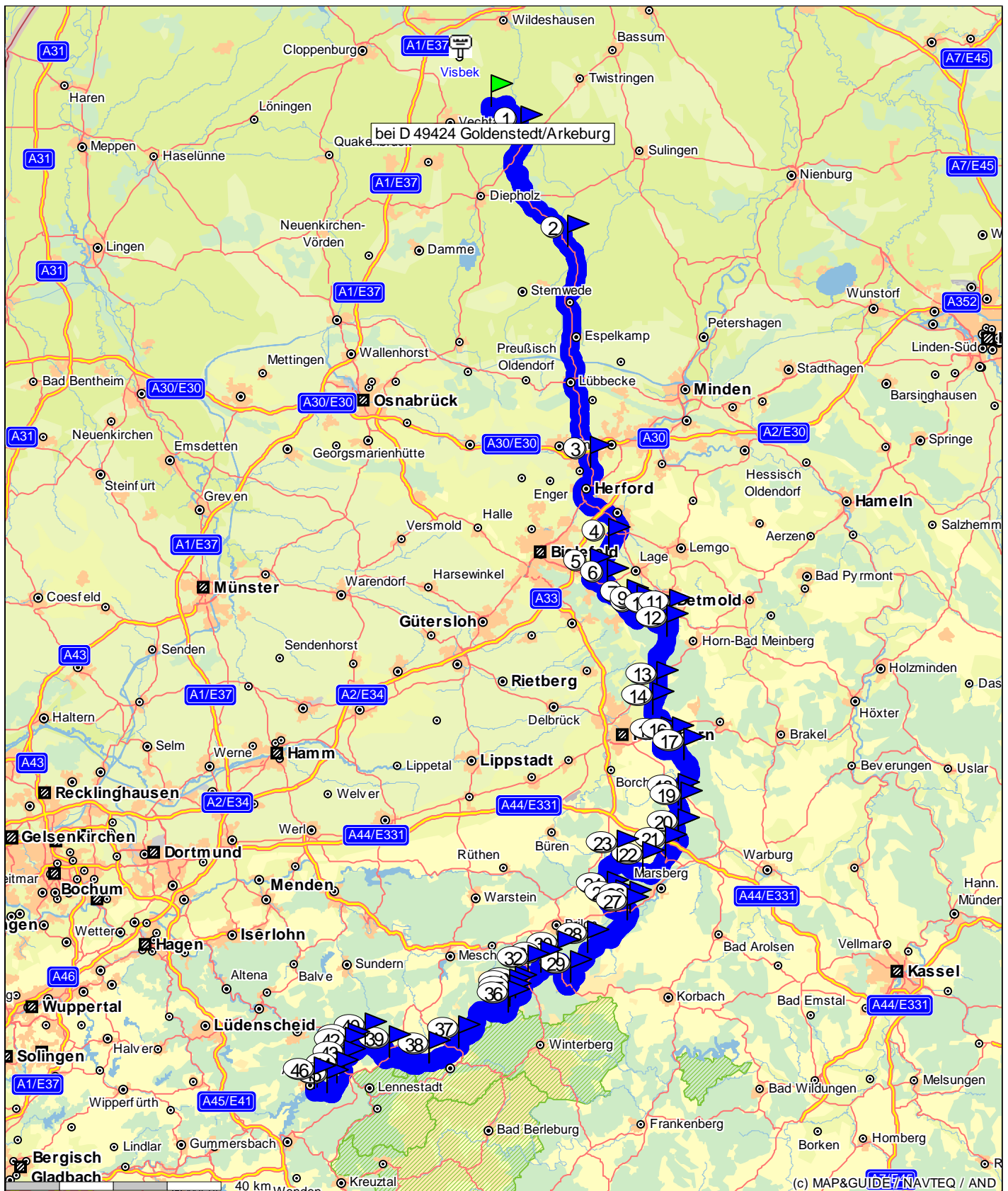
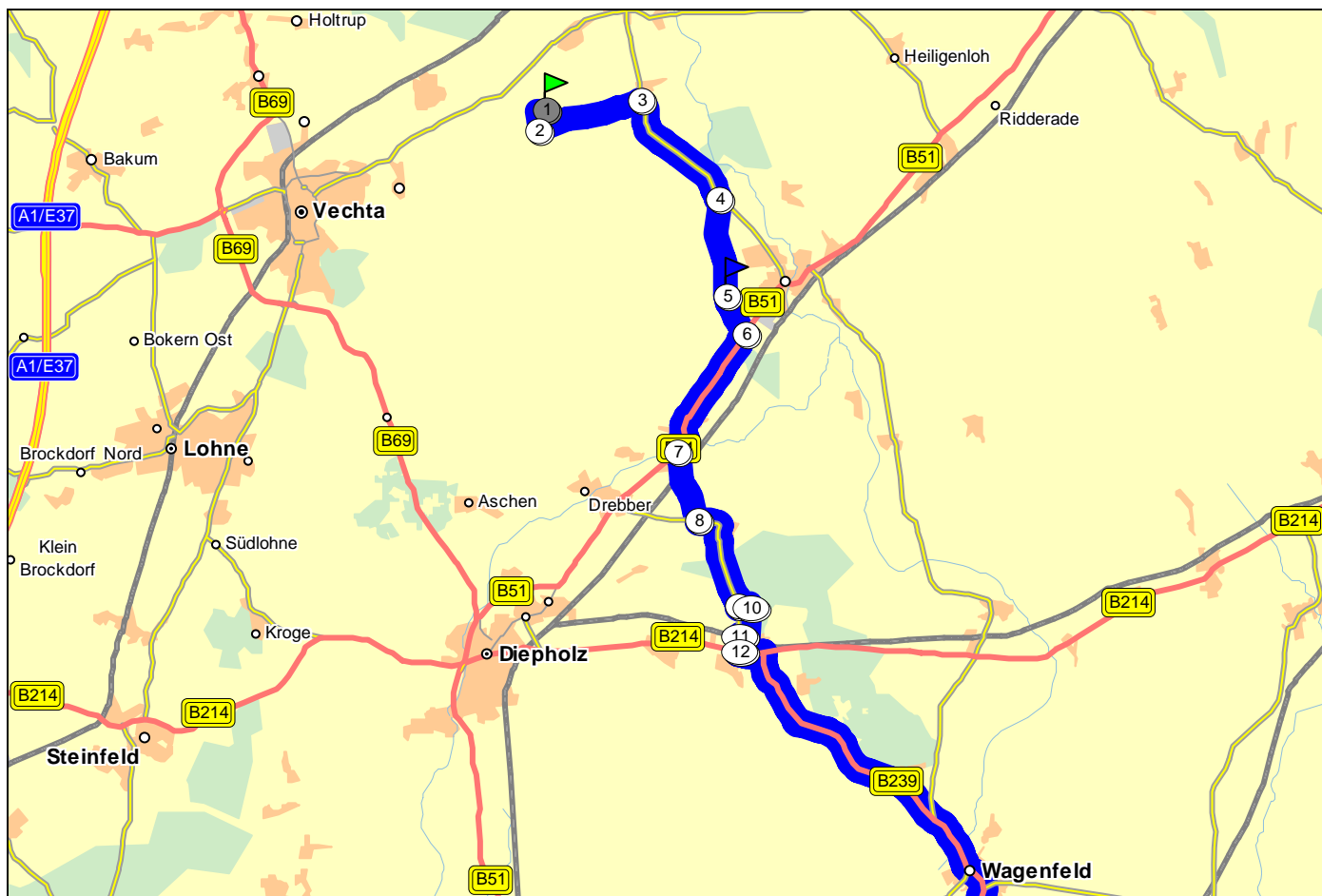


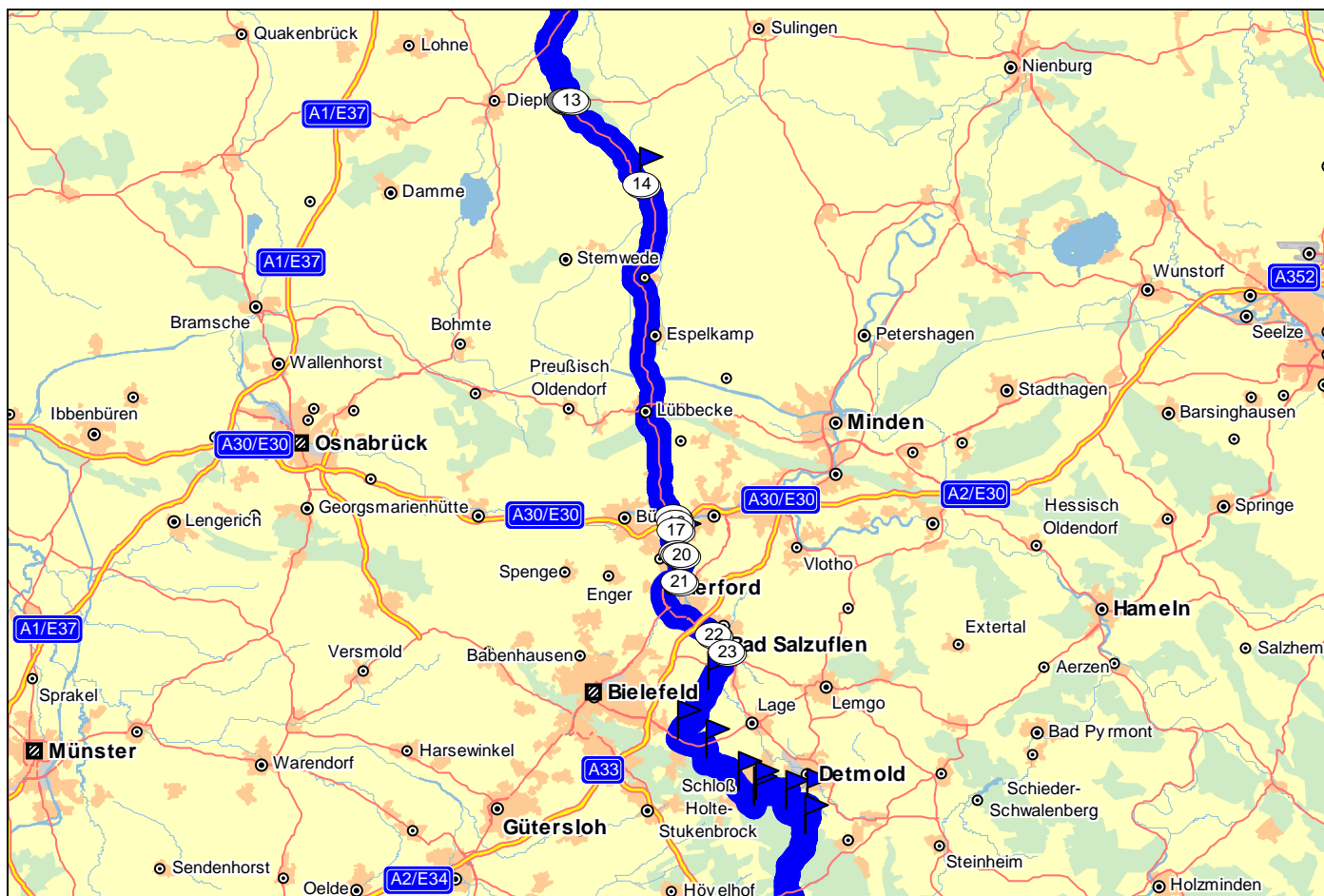
MOTORRAD Tourenplaner 2007/2008

von bei D 49424 Goldenstedt/Arkeburg nach TC-Rp 38
 Fahrzeug: Motorrad Anfahrt; Optimierung: 90% auf Zeit
 Dauer: 7:26 h; Strecke: 333 km; Kosten: EUR 83,26
 Kraftstoffverbrauch: 13,7 l; ø 4,1 l/100 km; Kraftstoffkosten: EUR 17,78





Nr.	Beschreibung	Zeit	km
1	bei D 49424 Goldenstedt/ Arkeburg Richtung Varenesch	09:00	0,0
2	links abbiegen auf Moosweg Richtung Varenesch	09:02	0,9
3	in Varenesch rechts abbiegen auf Barnstorfer Strasse (L344) Richtung Lahrheide	09:07	4,1
4	in Rödenbeck rechts abbiegen auf Peperweg Richtung Vogelsang	09:11	8,0
5	bei D 49406 Barnstorf/ Vogelsang Richtung Cornau	09:16	11,0
6	rechts abbiegen auf B51 Richtung Cornau	09:18	12,3
7	links abbiegen auf Am Fuhrenkamp (K41) Richtung Dickel	09:23	16,6
8	links abbiegen auf Hauptstrasse (K41) Richtung Dickel	09:26	18,8
9	links abbiegen auf An der Hege Richtung Rehden	09:30	22,0
10	geradeaus weiter auf Dickeler Strasse (K41) Richtung Rehden	09:31	22,5
11	links abbiegen auf Dickeler Strasse (K41) Richtung Rehden	09:33	23,6
12	in Rehden links abbiegen auf B214 Nienburger Strasse Richtung Kellenberg	09:34	24,1



Nr.	Beschreibung	Zeit	km
13	↗ rechts abbiegen auf B239 Wagenfelder Strasse Richtung Kellenberg	09:35	24,9
14	🚩 bei D 49419 Wagenfeld/ Kattelman Richtung Preussisch Ströhen am Bahnhof	09:49	37,7
15	↑ geradeaus weiter auf B239 Richtung AS Kirchlengern (29)	10:33	78,1
16	↑ geradeaus weiter auf B239 Richtung AS Kirchlengern (29)	10:34	78,6
17	↗ rechts abbiegen auf B239 Löhner Strasse Richtung Bermbeck	10:35	79,5
18	🚩 bei D 32120 Hiddenhausen/ Schweicheln-Bermbeck Richtung Sundern	10:39	82,6
19	🔄 in Bermbeck einfahren in Kreisverkehr Richtung Sundern	10:40	83,0
20	↗ 2. Möglichkeit aus Kreisverkehr ausfahren auf B239 Herforder Strasse Richtung Sundern	10:40	83,1
21	↗ in Herford rechts abbiegen auf B239/ B61 Umgehungsstrasse Richtung AS Herford/ Bad Salzuflen (29)	10:43	86,3
22	↗ halb rechts halten auf B239 Am Zubringer Richtung Bad Salzuflen	10:55	96,9
23	↗ in Bad Salzuflen rechts abbiegen auf Oerlinghauser Strasse (L805) Richtung Heipke	10:57	99,4



Nr.	Beschreibung	Zeit	km
24	einfahren in Kreisverkehr Richtung Heipke	11:00	100,5
25	2. Möglichkeit aus Kreisverkehr ausfahren auf Oerlinghauser Strasse (L751) Richtung Heipke	11:00	100,6
26	bei D 33818 Leopoldshöhe/ Heipke Richtung Leopoldshöhe	11:04	104,1
27	in Leopoldshöhe einfahren in Kreisverkehr Richtung Evenhausen	11:05	105,4
28	2. Möglichkeit aus Kreisverkehr ausfahren auf Teutoburger Strasse (L751) Richtung Evenhausen	11:05	105,4
29	einfahren in Kreisverkehr Richtung Evenhausen	11:07	106,3
30	2. Möglichkeit aus Kreisverkehr ausfahren auf Hauptstrasse (L751) Richtung Evenhausen	11:07	106,4
31	in Evenhausen einfahren in Kreisverkehr Richtung Asemissen	11:08	107,2
32	2. Möglichkeit aus Kreisverkehr ausfahren auf Hauptstrasse (L751) Richtung Asemissen	11:08	107,2
33	in Asemissen einfahren in Kreisverkehr Richtung TC-Rp 02	11:13	109,7
34	2. Möglichkeit aus Kreisverkehr ausfahren auf Hauptstrasse (L751) Richtung TC-Rp 02	11:13	109,7



Nr.	Beschreibung	Zeit	km
35	TC-Rp 02 Richtung Mackenbruch	11:15	111,0
36	links abbiegen auf B66 Detmolder Strasse Richtung Mackenbruch	11:15	111,1
37	in Helpup rechts abbiegen auf Währentrupe Strasse (K11) Richtung Währentrup	11:19	114,2
38	TC-Rp 03 Richtung Hörste	11:22	115,7
39	in Hörste rechts abbiegen auf Eschenbredestrasse Richtung Sternberg	11:27	118,8
40	links abbiegen auf Eschenbredestrasse Richtung Sternberg	11:28	118,9
41	rechts abbiegen auf Waldstrasse (K5) Richtung Sternberg	11:30	119,6
42	links abbiegen auf L758 Richtung TC-Rp 04	11:34	122,4
43	TC-Rp 04 Richtung TC-Rp 05	11:34	122,4
44	links abbiegen auf Am Ehberg Richtung TC-Rp 05	11:34	122,5
45	links abbiegen Richtung TC-Rp 05	11:37	124,2



Nr.	Beschreibung	Zeit	km
46	TC-Rp 05 Richtung TC-Rp 06	11:38	125,1
47	links abbiegen auf L938 Richtung TC-Rp 06	11:38	125,2
48	TC-Rp 06 Richtung Hiddesen	11:39	125,9
49	in Hiddesen rechts abbiegen auf Hindenburgstrasse (L828) Richtung TC-Rp 07	11:46	130,0
50	links abbiegen auf L828 Richtung TC-Rp 07	11:48	130,8
51	links abbiegen auf Denkmalstrasse (L828) Richtung TC-Rp 07	11:52	133,2
52	TC-Rp 07 Richtung Heiligenkirchen	11:52	133,8
53	in Heiligenkirchen rechts abbiegen auf Paderborner Strasse (L937) Richtung TC-Rp 08	11:57	136,9
54	TC-Rp 08 Richtung Berlebeck	11:57	136,9
55	in Berlebeck einfahren in Kreisverkehr Richtung TC-Rp 09	12:03	139,5
56	2. Möglichkeit aus Kreisverkehr ausfahren auf Paderborner Strasse (L937) Richtung TC-Rp 09	12:03	139,6



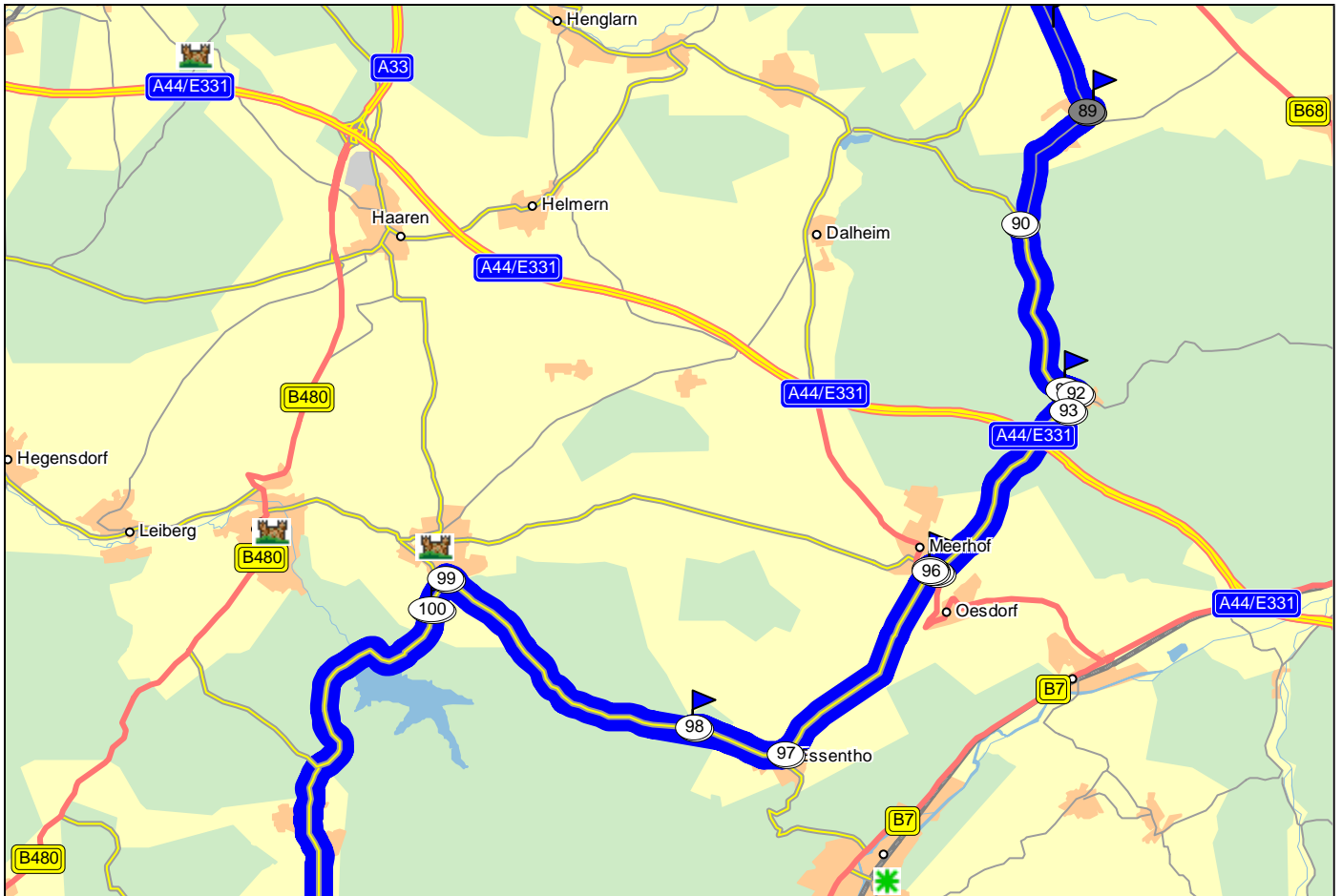
Nr.	Beschreibung	Zeit	km
57	↶ halb links halten auf Paderborner Strasse (L937) Richtung TC-Rp 09	12:03	139,6
58	🚩 TC-Rp 09 Richtung Oesterholz	12:04	140,3
59	↷ in Schlangen rechts abbiegen auf Kohlstädter Strasse (L937) Richtung bei D 33175 Bad Lippspringe/ Heimat	12:14	148,5
60	↶ links abbiegen auf Obere Strasse (L937) Richtung bei D 33175 Bad Lippspringe/ Heimat	12:15	149,0
61	🚩 bei D 33175 Bad Lippspringe/ Heimat Richtung TC-Rp 11	12:20	152,2
62	↶ links abbiegen auf Gogrevenstrasse (L814) Richtung TC-Rp 11	12:24	155,8
63	🚩 TC-Rp 11 Richtung Neuenbeken	12:25	156,3
64	↶ in Neuenbeken links abbiegen auf Hildesheimer Hellweg (L755) Richtung Dahl	12:27	157,7
65	↶ halb links halten auf Hildesheimer Hellweg (L755) Richtung Dahl	12:27	157,8
66	↷ rechts abbiegen auf Am Henkelberge (K1) Richtung Dahl	12:28	158,0
67	↷ rechts abbiegen auf Am Henkelberge (K1) Richtung Dahl	12:28	158,1



Nr.	Beschreibung	Zeit	km
68	⬅ links abbiegen auf Am Henkelberge (K1) Richtung Dahl	12:28	158,2
69	⬅ links abbiegen auf Schluchtweg Richtung Dahl	12:36	164,0
70	➡ rechts abbiegen auf Schluchtweg Richtung Dahl	12:36	164,1
71	➡ in Dahl rechts abbiegen auf Lülingsberg Richtung TC-Rp 12	12:38	164,7
72	⬅ links abbiegen auf Ellerstrasse (K38) Richtung TC-Rp 12	12:38	164,7
73	➡ TC-Rp 12 Richtung TC-Rp 13	12:38	164,8
74	➡ rechts abbiegen auf Urenberg (K11) Richtung TC-Rp 13	12:41	167,1
75	➡ TC-Rp 13 Richtung Herbram	12:41	167,1
76	➡ bei D 33165 Lichtenau/ Herbram Richtung Asseln	12:46	170,8
77	⬅ in Herbram halb links halten auf Dahler Strasse (K11) Richtung Asseln	12:47	171,1
78	➡ in Asseln rechts abbiegen auf Bahnhofstrasse (L817) Richtung Lichtenau	12:51	173,7



Nr.	Beschreibung	Zeit	km
79	↶ links abbiegen auf Sankt-Johannes-Strasse (L817) Richtung Lichtenau	12:52	173,9
80	↷ rechts abbiegen auf Sankt-Johannes-Strasse (L817) Richtung Lichtenau	12:52	174,2
81	↶ in Lichtenau links abbiegen auf Driburger Strasse (L817) Richtung bei D 33165 Lichtenau/ Sudheim	12:59	179,0
82	↷ rechts abbiegen auf B68 Lange Strasse Richtung bei D 33165 Lichtenau/ Sudheim	12:59	179,2
83	↶ links abbiegen auf Husener Strasse (L817) Richtung bei D 33165 Lichtenau/ Sudheim	12:59	179,2
84	↶ links abbiegen auf Holtheimer Strasse (K25) Richtung bei D 33165 Lichtenau/ Sudheim	13:00	179,7
85	➡ Richtung Holtheim	13:02	181,2
86	↶ in Holtheim links abbiegen auf Mitteldorfstrasse Richtung TC-Rp 14	13:05	182,8
87	➡ geradeaus weiter auf Schulstrasse Richtung TC-Rp 14	13:06	182,9
88	➡ TC-Rp 14 Richtung Blankenrode	13:06	183,0
89	↶ links abbiegen auf Eggestrasse (K25) Richtung Blankenrode	13:06	183,1



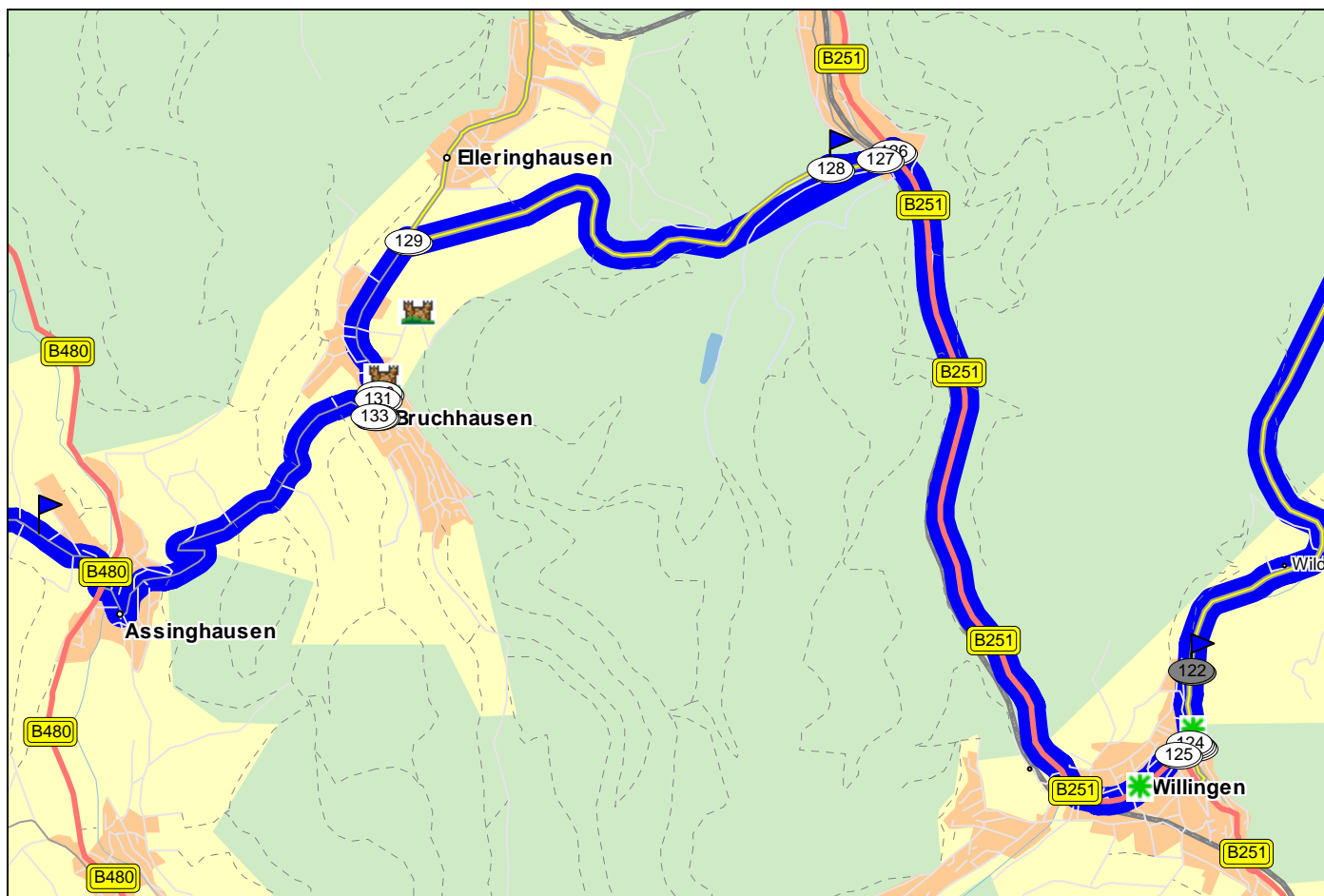
Nr.	Beschreibung	Zeit	km
90	↶ links abbiegen Richtung Blankenrode	13:10	185,7
91	➡ Richtung Meerhof	13:14	189,2
92	↷ in Blankenrode rechts abbiegen Richtung Meerhof	13:15	189,4
93	↷ rechts abbiegen Richtung Meerhof	13:15	189,8
94	↷ in Meerhof rechts abbiegen auf Zur Egge (L636) Richtung TC-Rp 16	13:20	193,7
95	↶ links abbiegen Richtung TC-Rp 16	13:20	193,8
96	➡ Richtung Essentho	13:20	193,9
97	⬆ in Essentho geradeaus weiter auf Fürstenberger Strasse (L549) Richtung TC-Rp 17	13:26	198,2
98	➡ TC-Rp 17 Richtung Fürstenberg	13:28	200,0
99	↶ in Fürstenberg links abbiegen auf Bleiwäscher Strasse (K36) Richtung TC-Rp 18	13:36	206,5
100	➡ Richtung Bleiwäsche	13:37	207,1



Nr.	Beschreibung	Zeit	km
101	↑ geradeaus weiter auf L956 Richtung Bleiwäsche	13:42	212,0
102	↙ links abbiegen auf Almer Strasse (L637) Richtung Madfeld	13:48	217,1
103	▶ TC-Rp 19 Richtung TC-Rp 20	13:48	217,4
104	↗ in Madfeld halb rechts halten auf Bredelar Strasse (L637) Richtung TC-Rp 20	13:50	218,0
105	↙ links abbiegen auf B7 Richtung TC-Rp 20	13:52	219,9
106	▶ TC-Rp 20 Richtung Bredelar	13:52	220,0
107	↘ in Bredelar rechts abbiegen auf Sauerlandstrasse (L870) Richtung TC-Rp 21	13:55	222,9
108	▶ TC-Rp 21 Richtung Padberg	13:55	222,9
109	↙ links abbiegen auf Am Bellerstein (L716) Richtung Padberg	13:55	223,1
110	↘ rechts abbiegen auf L716 Richtung Padberg	13:55	223,2
111	↘ in Padberg rechts abbiegen auf Diemelseestrasse (L800) Richtung TC-Rp 22	13:57	224,8



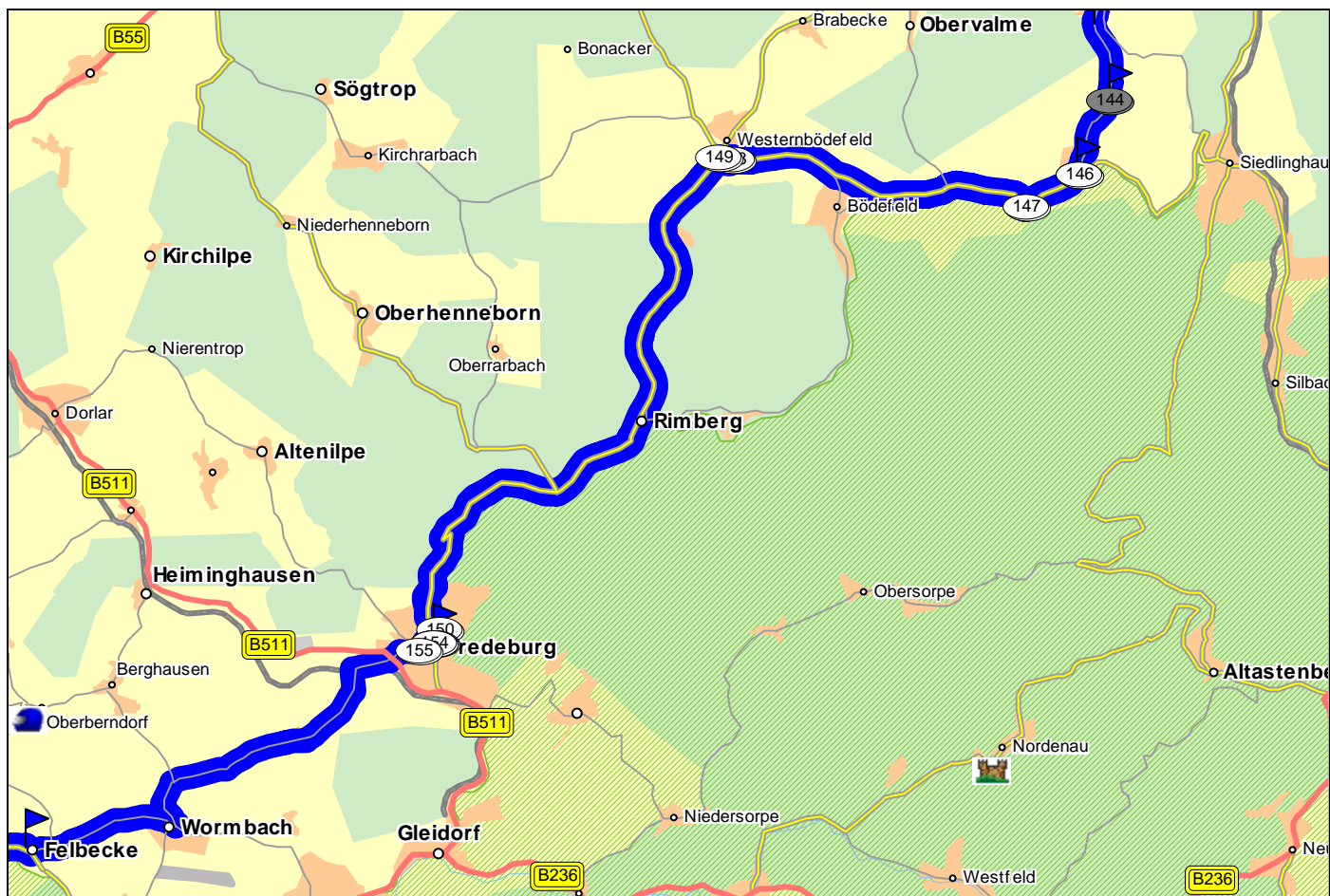
Nr.	Beschreibung	Zeit	km
112	TC-Rp 22 Richtung Helminghausen	13:57	224,8
113	links abbiegen auf L800 Richtung Helminghausen	13:59	226,0
114	in Helminghausen rechts abbiegen auf Padberger Strasse (L800/ L912) Richtung Bontkirchen	14:03	229,0
115	geradeaus weiter auf L3393 Richtung Bontkirchen	14:04	230,0
116	geradeaus weiter auf L800 Richtung Bontkirchen	14:08	233,1
117	geradeaus weiter auf L3393 Richtung Bontkirchen	14:08	233,6
118	TC-Rp 23 Richtung TC-Rp 24	14:10	235,5
119	geradeaus weiter auf L800 Richtung TC-Rp 24	14:12	236,7
120	geradeaus weiter auf L3393 Richtung TC-Rp 24	14:12	237,1
121	rechts abbiegen auf L3393 Richtung TC-Rp 24	14:14	238,3
122	TC-Rp 24 Richtung Brilon-Wald	14:19	243,1



Nr.	Beschreibung	Zeit	km
123	➡ in Willingen (Upland) rechts abbiegen auf Bergstrasse Richtung Brilon-Wald	14:20	243,7
124	⬅ links abbiegen auf Bergstrasse Richtung Brilon-Wald	14:21	243,7
125	⬆ geradeaus weiter auf B251 Briloner Strasse Richtung Brilon-Wald	14:21	243,8
126	⬅ in Brilon-Wald links abbiegen auf L743 Richtung TC-Rp 25	14:28	249,6
127	↗ halb rechts halten auf L743 Richtung TC-Rp 25	14:28	249,7
128	🚩 TC-Rp 25 Richtung Bruchhausen	14:28	250,0
129	⬅ links abbiegen auf Hochsauerlandstrasse (K47) Richtung Bruchhausen	14:33	254,2
130	➡ in Bruchhausen rechts abbiegen auf Brückenstrasse Richtung TC-Rp 26	14:36	255,5
131	↗ halb rechts halten auf Brückenstrasse Richtung TC-Rp 26	14:36	255,5
132	➡ rechts abbiegen auf Hochsauerlandstrasse (K47) Richtung TC-Rp 26	14:36	255,6
133	🚩 TC-Rp 26 Richtung Assinghausen	14:36	255,7



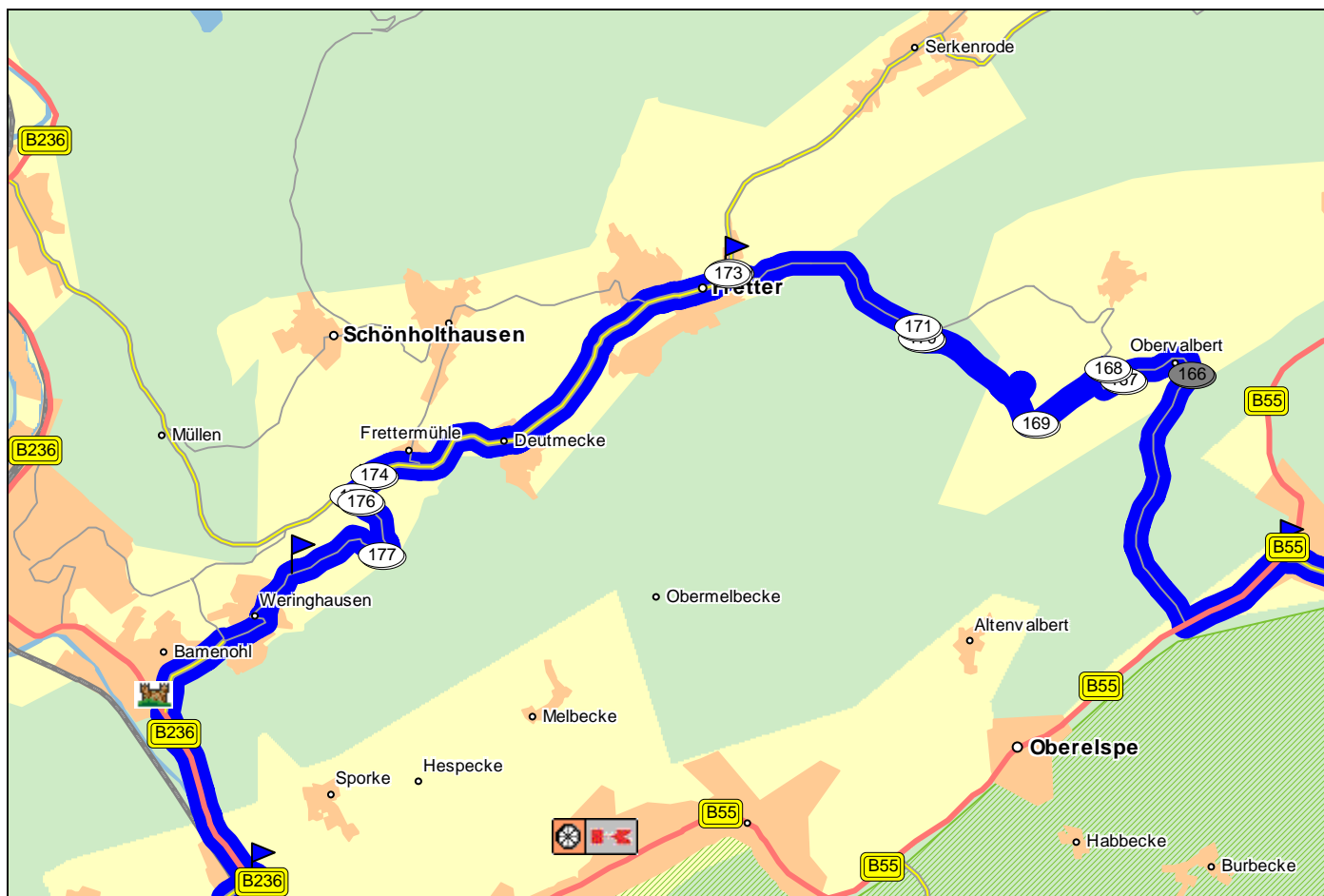
Nr.	Beschreibung	Zeit	km
134	➡ rechts abbiegen auf Hochsauerlandstrasse (K47) Richtung Assinghausen	14:36	255,7
135	➡ in Assinghausen rechts abbiegen auf Bruchhauser Strasse (K47) Richtung bei D 59939 Olsberg/ Wulmeringhausen	14:41	258,6
136	⬅ links abbiegen Richtung bei D 59939 Olsberg/ Wulmeringhausen	14:42	258,8
137	➡ Richtung Wulmeringhausen	14:43	259,6
138	⬅ in Wulmeringhausen links abbiegen auf Olsberger Strasse (L742) Richtung Bruns-kappel	14:44	260,3
139	➡ in Bruns-kappel rechts abbiegen auf Elper Strasse (K46) Richtung bei D 59939 Olsberg/ Bruns-kappel	14:50	264,6
140	➡ rechts abbiegen auf Elper Strasse (K46) Richtung bei D 59939 Olsberg/ Bruns-kappel	14:51	264,9
141	➡ Richtung Elpe	14:54	266,6
142	⬅ in Elpe links abbiegen auf Obere Talstrasse (K16) Richtung TC-Rp 28	14:56	267,9
143	➡ Richtung bei D 59955 Winterberg/ Altenfeld	14:57	268,5
144	➡ Richtung Altenfeld	14:58	269,6



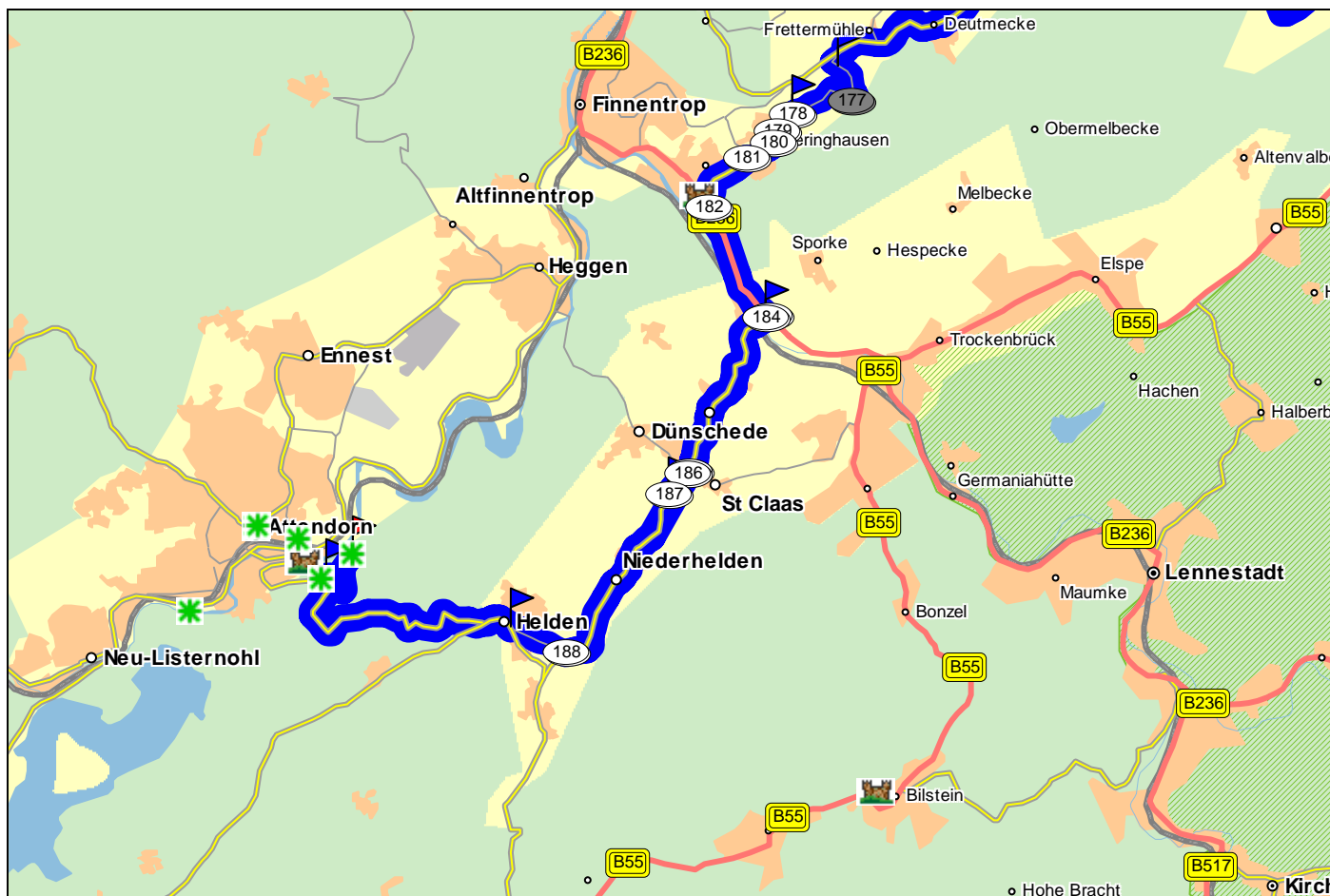
Nr.	Beschreibung	Zeit	km
145	in Altenfeld rechts abbiegen auf Bödefelder Strasse (L740) Richtung TC-Rp 29	15:00	270,8
146	TC-Rp 29 Richtung Walbecke	15:00	270,8
147	in Walbecke rechts abbiegen auf Walbecke (L740) Richtung Bödefeld	15:01	271,7
148	links abbiegen auf L776 Richtung Gellinghausen	15:07	276,2
149	links abbiegen auf L776 Richtung Gellinghausen	15:07	276,5
150	in Bad Fredeburg rechts abbiegen auf Hochstrasse (L776) Richtung TC-Rp 30	15:19	286,1
151	rechts abbiegen auf Mothmecke Richtung TC-Rp 30	15:19	286,3
152	rechts abbiegen auf Kirchplatz Richtung TC-Rp 30	15:19	286,3
153	TC-Rp 30 Richtung Ebbinghof	15:19	286,4
154	rechts abbiegen auf Mothmecke Richtung Ebbinghof	15:19	286,4
155	rechts abbiegen auf Leissestrasse Richtung Ebbinghof	15:20	286,7



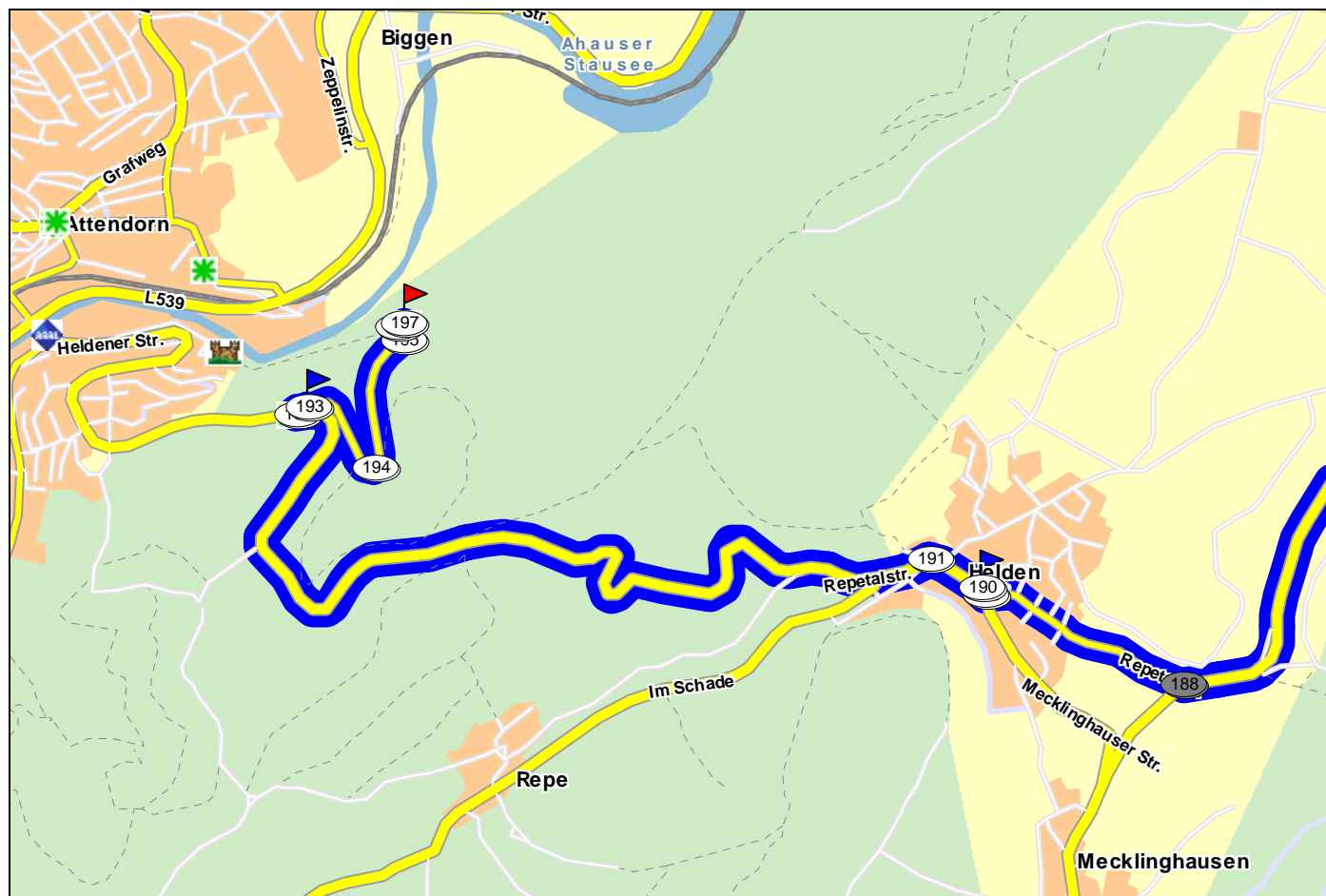
Nr.	Beschreibung	Zeit	km
156	↑ geradeaus weiter Richtung Ebbinghof	15:21	287,1
157	↖ halb links halten auf Ebbinghof (K36) Richtung Wormbach	15:24	288,9
158	↙ links abbiegen Richtung Wormbach	15:27	291,1
159	↘ rechts abbiegen auf Wormbacher Strasse (K31) Richtung Wormbach	15:28	291,8
160	↘ in Felbecke rechts abbiegen auf Hauptstrasse (L737) Richtung TC-Rp 31	15:31	294,0
161	🚩 TC-Rp 31 Richtung Werntrop	15:31	294,1
162	↗ in Oedingen halb rechts halten auf Brachter Strasse (L737) Richtung TC-Rp 32	15:44	303,8
163	↙ links abbiegen auf B55 Hunold-Rump-Strasse Richtung TC-Rp 32	15:44	304,0
164	🚩 TC-Rp 32 Richtung Obervalbert	15:44	304,0
165	↘ rechts abbiegen auf L737 Richtung Obervalbert	15:45	305,0
166	↖ in Obervalbert halb links halten auf Obervalbert (L737) Richtung Fretter	15:48	307,3



Nr.	Beschreibung	Zeit	km
167	↩ halb links halten auf L737 Richtung Fretter	15:49	308,0
168	↩ links abbiegen auf Wiebelhausen Richtung Fretter	15:50	308,4
169	↗ halb rechts halten auf Wiebelhausen Richtung Fretter	15:51	309,2
170	↘ rechts abbiegen auf Schöndelter Strasse (L737) Richtung Fretter	15:53	310,7
171	↩ links abbiegen auf Schöndelter Strasse (L737) Richtung Fretter	15:53	310,8
172	↩ in Fretter links abbiegen auf Esloher Strasse (L737/ L880) Richtung TC-Rp 33	15:56	312,6
173	🚩 TC-Rp 33 Richtung Deutmecke	15:56	312,7
174	↩ links abbiegen auf L880 Richtung bei D 57413 Finnentrop/ Frettermühle	16:02	316,3
175	↩ links abbiegen auf L880 Richtung bei D 57413 Finnentrop/ Frettermühle	16:02	316,6
176	🚩 bei D 57413 Finnentrop/ Frettermühle Richtung bei D 57413 Finnentrop/ Weringhausen	16:03	316,7
177	↘ rechts abbiegen auf L880 Richtung bei D 57413 Finnentrop/ Weringhausen	16:03	317,3



Nr.	Beschreibung	Zeit	km
178	bei D 57413 Finnentrop/ Weringhausen Richtung Finnentrop	16:05	318,2
179	in Weringhausen halb links halten auf Am Loh Richtung Finnentrop	16:05	318,5
180	links abbiegen auf Weringhauser Strasse (L880) Richtung Finnentrop	16:06	318,7
181	links abbiegen auf Weringhauser Strasse (L880) Richtung Finnentrop	16:06	319,1
182	in Finnentrop links abbiegen auf B236 Bamenohler Strasse Richtung TC-Rp 34	16:08	320,0
183	rechts abbiegen auf L880 Richtung TC-Rp 34	16:10	321,6
184	TC-Rp 34 Richtung Borghausen	16:10	321,6
185	in Sankt Claas einfahren in Kreisverkehr Richtung TC-Rp 35	16:14	324,0
186	2. Möglichkeit aus Kreisverkehr ausfahren auf Repetalstrasse (L880) Richtung TC-Rp 35	16:14	324,0
187	TC-Rp 35 Richtung Niederhelden	16:15	324,4
188	halb rechts halten auf Repetalstrasse (L697) Richtung Helden	16:19	327,5



Nr.	Beschreibung	Zeit	km
189	➡ in Helden rechts abbiegen auf Repetalstrasse (L697) Richtung TC-Rp 36	16:20	328,2
190	➡ TC-Rp 36 Richtung TC-Rp 37	16:20	328,3
191	⬅ links abbiegen auf Notburgaplatz/ Repetalstrasse (L697) Richtung TC-Rp 37	16:21	328,5
192	➡ rechts abbiegen Richtung TC-Rp 37	16:25	332,0
193	➡ Richtung TC-Rp 38	16:25	332,1
194	➡ rechts abbiegen Richtung TC-Rp 38	16:26	332,5
195	⬆ geradeaus weiter auf Schnellenberg Richtung TC-Rp 38	16:26	333,0
196	➡ rechts abbiegen auf Schnellenberg Richtung TC-Rp 38	16:26	333,0
197	🚩 TC-Rp 38	16:26	333,0

